

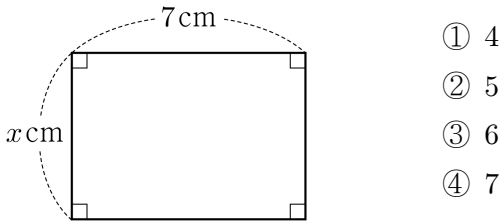
# 제 ② 교시 수 학

1. 56을 소인수분해한 결과로 옳은 것은?  
 ①  $2^2 \times 7$     ②  $2^3 \times 7$     ③  $2 \times 7^2$     ④  $2^2 \times 7^2$

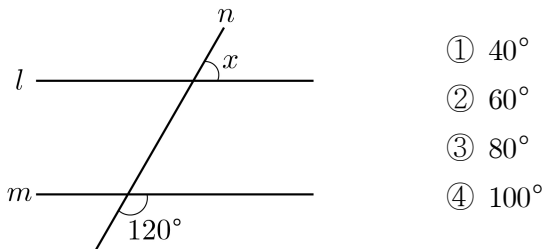
2. 다음 중 수의 대소 관계가 옳은 것은?  
 ①  $-2 < 0$                       ②  $-1 < -2$   
 ③  $3 < -1$                       ④  $7 < 4$

3.  $x=3, y=-1$ 일 때,  $2x+y$ 의 값은?  
 ①  $-1$     ②  $1$     ③  $3$     ④  $5$

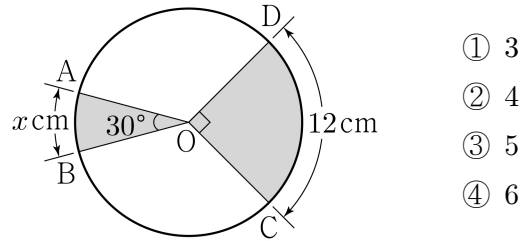
4. 그림은 가로 길이가 7cm, 세로 길이가  $x$ cm인 직사각형이다. 이 직사각형의 둘레의 길이가 24cm일 때,  $x$ 의 값은?



5. 그림과 같이 평행한 두 직선  $l, m$ 이 다른 한 직선  $n$ 과 만날 때,  $\angle x$ 의 크기는?



6. 그림과 같이 원 O에서  $\angle AOB=30^\circ, \angle COD=90^\circ$ ,  $\widehat{CD}=12\text{cm}$ 일 때,  $x$ 의 값은?



7. 다음은 청소년 40명의 일일 평균 스마트폰 사용 시간을 조사하여 만든 도수분포표이다. 일일 평균 스마트폰 사용 시간이 3시간 이상인 청소년의 수는?

사용 시간(시간)	청소년 수(명)
0 이상 ~ 1 미만	2
1 ~ 2	8
2 ~ 3	10
3 ~ 4	12
4 ~ 5	8
합계	40

① 16    ② 18    ③ 20    ④ 22

8.  $\frac{4}{9}$ 를 순환소수로 나타낸 것은?

①  $0.\dot{1}$     ②  $0.\dot{2}$     ③  $0.\dot{3}$     ④  $0.\dot{4}$

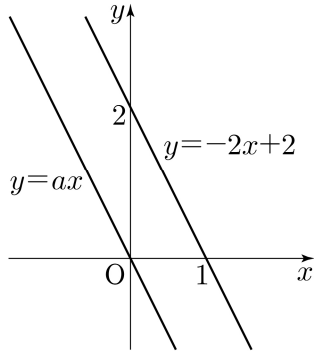
9.  $a \times a^2 \times a^3$ 을 간단히 한 것은?

①  $a^3$     ②  $a^4$     ③  $a^5$     ④  $a^6$

10. 연립방정식  $\begin{cases} x+y=1 \\ 2x-y=2 \end{cases}$ 의 해는?

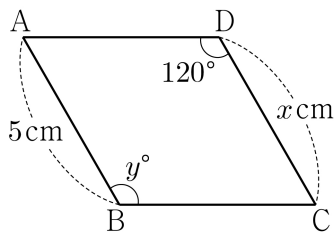
①  $x=-1, y=2$                       ②  $x=0, y=1$   
 ③  $x=1, y=0$                       ④  $x=2, y=-1$

11. 일차함수  $y=ax$ 의 그래프를  $y$ 축의 방향으로 2만큼 평행이동하면 일차함수  $y=-2x+2$ 의 그래프와 일치한다. 상수  $a$ 의 값은?



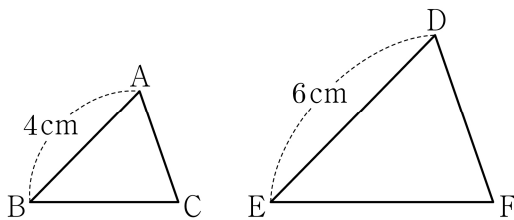
- ① -2
- ② -1
- ③ 1
- ④ 2

12. 그림과 같이 평행사변형 ABCD에서  $\overline{AB}=5\text{cm}$ ,  $\angle D=120^\circ$ 일 때,  $x, y$ 의 값은?



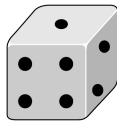
- ①  $x=5, y=60$
- ②  $x=5, y=120$
- ③  $x=6, y=60$
- ④  $x=6, y=120$

13. 그림에서  $\triangle ABC \sim \triangle DEF$ 일 때,  $\triangle ABC$ 와  $\triangle DEF$ 의 닮음비는?



- ① 1:2
- ② 1:3
- ③ 2:3
- ④ 3:4

14. 그림과 같은 주사위 한 개를 한 번 던질 때, 나오는 눈의 수가 3 이상일 확률은?



- ①  $\frac{1}{6}$
- ②  $\frac{1}{3}$
- ③  $\frac{1}{2}$
- ④  $\frac{2}{3}$

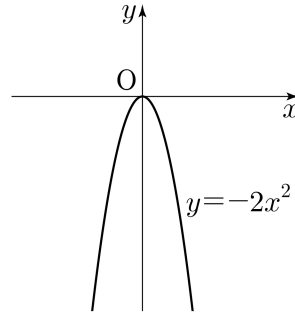
15.  $3\sqrt{2} + \sqrt{2}$ 를 간단히 한 것은?

- ①  $\sqrt{2}$
- ②  $2\sqrt{2}$
- ③  $3\sqrt{2}$
- ④  $4\sqrt{2}$

16. 이차방정식  $(x-1)(x-3)=0$ 의 한 근이 1이다. 다른 한 근은?

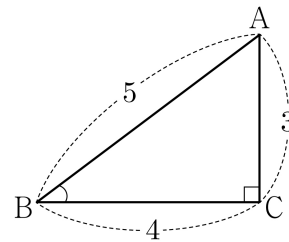
- ① 3
- ② 4
- ③ 5
- ④ 6

17. 이차함수  $y=-2x^2$ 의 그래프에 대한 설명으로 옳은 것은?



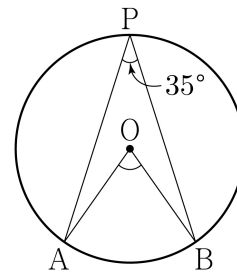
- ① 위로 볼록하다.
- ②  $x$ 축에 대칭이다.
- ③ 점  $(1, 2)$ 를 지난다.
- ④ 꼭짓점의 좌표는  $(0, -2)$ 이다.

18. 직각삼각형 ABC에서  $\overline{AB}=5$ ,  $\overline{BC}=4$ ,  $\overline{AC}=3$ 일 때,  $\cos B$ 의 값은?



- ①  $\frac{3}{5}$
- ②  $\frac{3}{4}$
- ③  $\frac{4}{5}$
- ④  $\frac{5}{4}$

19. 그림과 같이 원 O에서 호 AB에 대한 원주각  $\angle APB$ 의 크기가  $35^\circ$ 일 때, 이 호에 대한 중심각  $\angle AOB$ 의 크기는?



- ①  $50^\circ$
- ②  $60^\circ$
- ③  $70^\circ$
- ④  $80^\circ$

20. 다음 중 음의 상관관계를 나타내는 산점도는?

